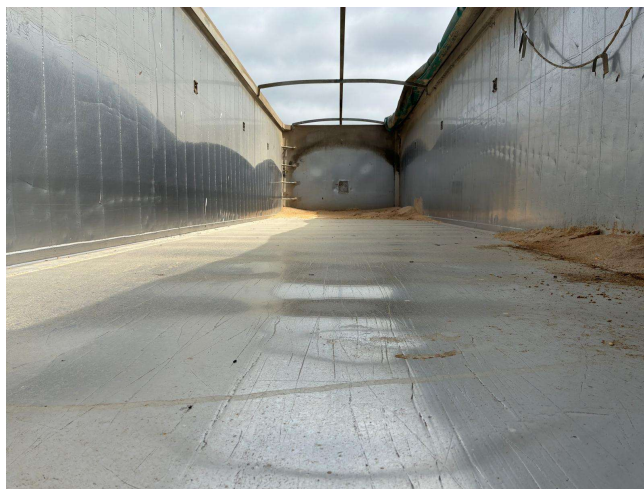


## Información sobre el vehículo

Matrícula: R-8017-BBK



### CARACTERÍSTICAS

FECHA 1ª MATRICULACIÓN:	21 / 10 / 2002
MARCA:	CHIZALOSA
N.º DE EJES:	3 Ejes de ruedas sencilla
TIPO DE VEHÍCULO:	Vehículo de aluminio integral
TARA FICHA TÉCNICA:	6.350 Kg
CAPACIDAD DE LA CAJA:	49 m <sup>3</sup>
LONGITUD DEL VEHÍCULO:	10.600 mm
ALTURA DEL LATERAL:	1.900 mm
ANCHO DE CAJA INTERIOR:	2.450 mm
TIPO DE CAJA:	Caja de panel E-30 en aluminio
ELEVADOR DE EJE:	Si, 1º Eje
MARCA DE LOS EJES:	Ejes SAF
TIPO DE SUSPENSIÓN:	Neumática
TIPO DE FRENOS:	Disco
LLANTAS:	Aluminio
ABS:	No
EJE AUTODIRECCIONAL:	No
FRENO ELÉCTRICO:	No
CILINDRO ELEVACIÓN:	Cilindro exterior campana, marca HYVA
TIPO DE TOLDO:	Corredero manual
TIPO DE PUERTA:	Basculante y lateral
UBICACIÓN VEHÍCULO:	Puzol ( Valencia )

**PRECIO DE VENTA: 13.000 €**

IVA no incluido.

Vehículo entregado en nuestras instalaciones.

