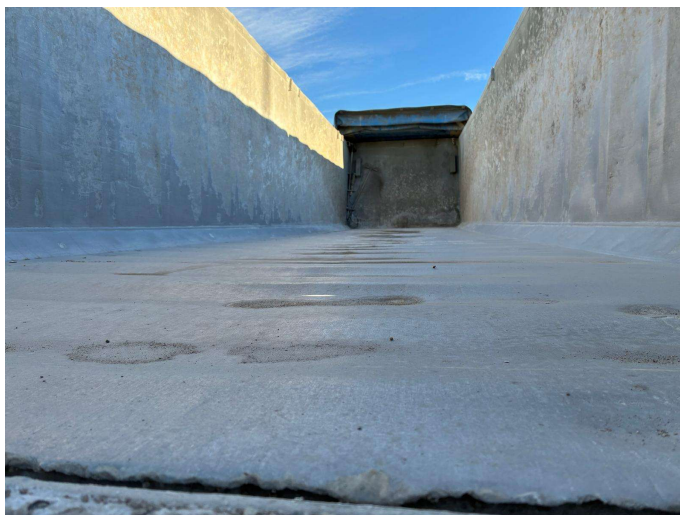


## Información sobre el vehículo

Matrícula: R-2530-BCL



### CARACTERÍSTICAS

FECHA 1ª MATRICULACIÓN:	28 / 06 / 2011
MARCA:	TISVOL
N.º DE EJES:	3 Ejes de ruedas sencilla
TIPO DE VEHÍCULO:	Vehículo de aluminio integral
TARA FICHA TÉCNICA:	6.060 Kg
CAPACIDAD DE LA CAJA:	49 m <sup>3</sup>
LONGITUD DEL VEHÍCULO:	11.000 mm
ALTURA DEL LATERAL:	1.900 mm
ANCHO DE CAJA INTERIOR:	2.350 mm
TIPO DE CAJA:	Caja de costillas en aluminio
ELEVADOR DE EJE:	Si, 1º Eje
MARCA DE LOS EJES:	Ejes SAF
TIPO DE SUSPENSIÓN:	Neumática
TIPO DE FRENOS:	Tambor
LLANTAS:	Aluminio x 4 y acero x 2
ABS:	No
EJE AUTODIRECCIONAL:	No
FRENO ELÉCTRICO:	No
CILINDRO ELEVACIÓN:	Cilindro exterior, marca HYVA
TIPO DE TOLDO:	Corredero manual
TIPO DE PUERTA:	Universal (Basculante y libro)
UBICACIÓN VEHÍCULO:	Puzol ( Valencia )

**PRECIO DE VENTA: 15.700 €**

IVA no incluido.

Vehículo entregado en nuestras instalaciones.

