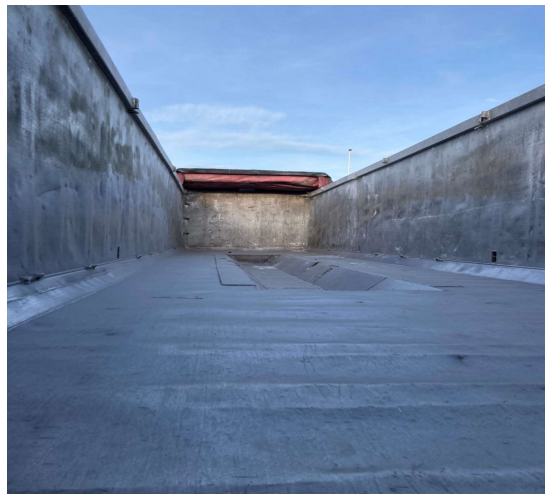


Información sobre el vehículo

Matrícula: R-0290-BCC



CARACTERÍSTICAS

FECHA 1ª MATRICULACIÓN:	05 / 06 / 2007
MARCA:	LECIÑENA
N.º DE EJES:	3 Ejes de ruedas sencilla
TIPO DE VEHÍCULO:	Vehículo de aluminio integral
TARA FICHA TÉCNICA:	6.500 Kg
CAPACIDAD DE LA CAJA:	46 m ³
LONGITUD DEL VEHÍCULO:	11.000 mm
ALTURA DEL LATERAL:	1.800 mm
ANCHO DE CAJA INTERIOR:	2.360 mm
TIPO DE CAJA:	Caja costillas aluminio, con portabobinas.
ELEVADOR DE EJE:	Sí, 1º Eje
MARCA DE LOS EJES:	Ejes MERCEDES
TIPO DE SUSPENSIÓN:	Neumática
TIPO DE FRENOS:	Disco
LLANTAS:	Aluminio
ABS:	No
EJE AUTODIRECCIONAL:	No
FRENO ELÉCTRICO:	No
CILINDRO ELEVACIÓN:	Cilindro exterior, marca Hyva
TIPO DE TOLDO:	Corredero Manual
TIPO DE PUERTA:	Universal (Basculante y libro)
UBICACIÓN VEHÍCULO:	Puzol (Valencia)

PRECIO DE VENTA: 10.500 €

IVA no incluido.

Vehículo entregado en nuestras instalaciones.

