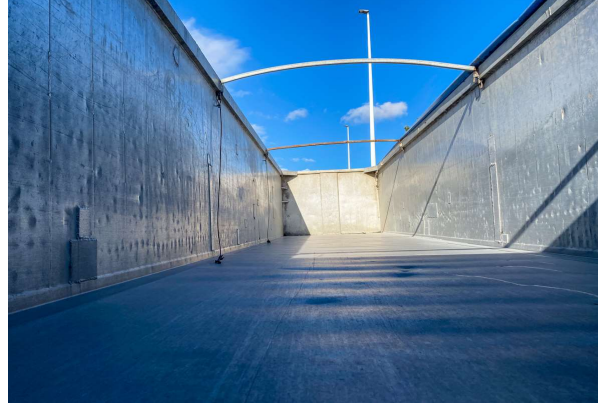


## Información sobre el vehículo

Matrícula: R-9310-BBT



### CARACTERÍSTICAS

FECHA 1ª MATRICULACIÓN:	30 / 05 / 2005
MARCA:	MONTALBAN
N.º DE EJES:	3 Ejes de ruedas sencilla
TIPO DE VEHÍCULO:	Vehículo de aluminio integral
TARA FICHA TÉCNICA:	6.606 Kg
CAPACIDAD DE LA CAJA:	48 m <sup>3</sup>
LONGITUD DEL VEHÍCULO:	11.500 mm
ALTURA DEL LATERAL:	1.800 mm
ANCHO DE CAJA INTERIOR:	2.450 mm
TIPO DE CAJA:	Caja de costillas en aluminio
ELEVADOR DE EJE:	Si, 1º Eje
TIPO DE EJES:	Ejes Mercedes
TIPO DE SUSPENSIÓN:	Neumática
TIPO DE FRENOS:	Disco
LLANTAS:	Acero
ABS:	Si
ENGRASE AUTOMÁTICO:	No
EJE AUTODIRECCIONAL:	No
FRENO ELÉCTRICO:	No
CILINDRO ELEVACIÓN:	Cilindro exterior campana, marca Hyva
TIPO DE TOLDO:	Apertura al lateral
TIPO DE PUERTA:	Universal (Basculante y libro)
UBICACIÓN VEHÍCULO:	Puzol ( Valencia )

**PRECIO DE VENTA: 16.300 €**

IVA no incluido.

Vehículo entregado en nuestras instalaciones.

